



LOSER LIKE ME

il MUSICAL

UNA PRODUZIONE

Compagnia Shultz

LA PROPOSTA: LOTTA CONTRO IL BULLISMO!

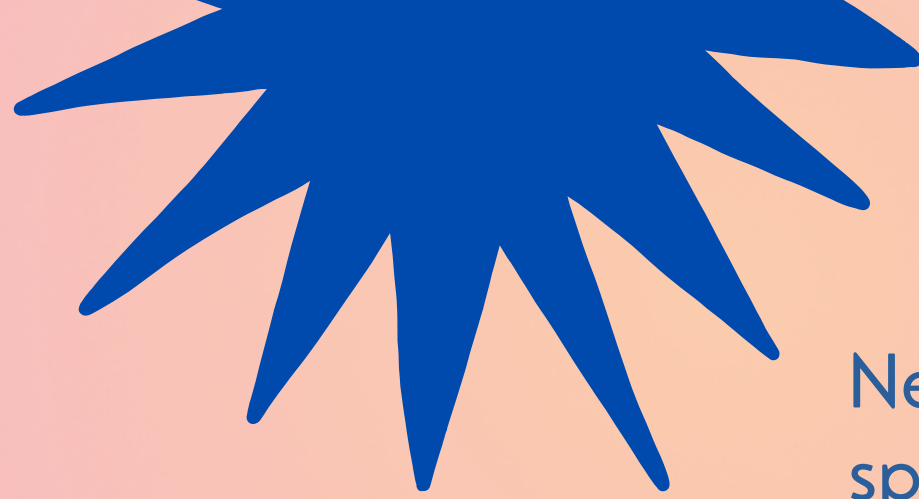
Musical che affronta temi come il Bullismo, Cyberbullismo, Omofobia e discriminazioni di vario tipo.

Scritto e redatto da Chiara Biagini, con l'aiuto regia di Annalisa Normale e Vincenzo Limongelli.

Con le coreografie e la direzione musicale di Paolo Broscritto.

Con la partecipazione e gli arrangiamenti del maestro Ciro Perna.





Nello spettacolo si analizzeranno nello specifico questi temi:

FOCUS



Bullismo



CyberBullismo



Omofobia



Razzismo



Body Shaming

**DELLO
SPETTACOLO**

LA TRAMA:

Perdente come me - Loser Like Me

Stefano Minelli è un professore di storia del liceo Verdi , di cui era stato studente. Nella scuola manca un programma di musica, quindi lui decide di aprirne uno extrascolastico. Il corso inizialmente non troverà grandi consensi, al contrario, sarà boicottato dalla professoressa Dacota e dalla maggior parte degli studenti della scuola. In un primo momento, infatti, si iscrivono solo sei ragazzi, i cosiddetti "sfigati" della scuola, e il professore deve combattere con problemi burocratici e ostacoli di vario tipo. La situazione sembra non voler migliorare, fino a quando il capitano della squadra di basket del liceo decide di frequentare il corso, dando inizio a una serie di eventi destinati a cambiare le sorti dei partecipanti del gruppo.

Chiara Biagini propone una rivisitazione della serie tv statunitense "Glee", che ha trovato grandi apprezzamenti tra il 2009 e il 2015, soprattutto tra ragazzi e teenagers che si trovavano a crescere in un mondo complicato, affrontando temi come bullismo, omofobia e discriminazioni di vario tipo.



CHI SIAMO?



L'Associazione Teatrale **Compagnia Shultz** nasce con il preciso intento di promuovere la cultura e la disciplina del mondo del Musical.

Fondata nel 2018 da un gruppo di giovani ragazzi, che con dedizione e talento hanno portato in scena diversi spettacoli.

- (2018 - 2022)

Il debutto è stato quello di "**Romeo & Giulietta - dall'odio all'amore il Musical**" che ha calcato ben 20 palchi in repliche diverse, riscuotendo un successo sia nel pubblico adulto che in quello nell'ambito scolastico.

- (2019 - 2022)

Dopo il successo di Romeo & Giulietta debutta il **Disney SHOW** conquistando così il cuore dei più piccoli, riportando anche gli adulti alla loro infanzia.

- (2021 - 2022)

Un altro grande successo è stato **A Tutto Musical**, spettacolo dedicato ai più grandi Musical di successo

- (2022)

Debutta **Loser Like me - il Musical** (Perdente come me).

